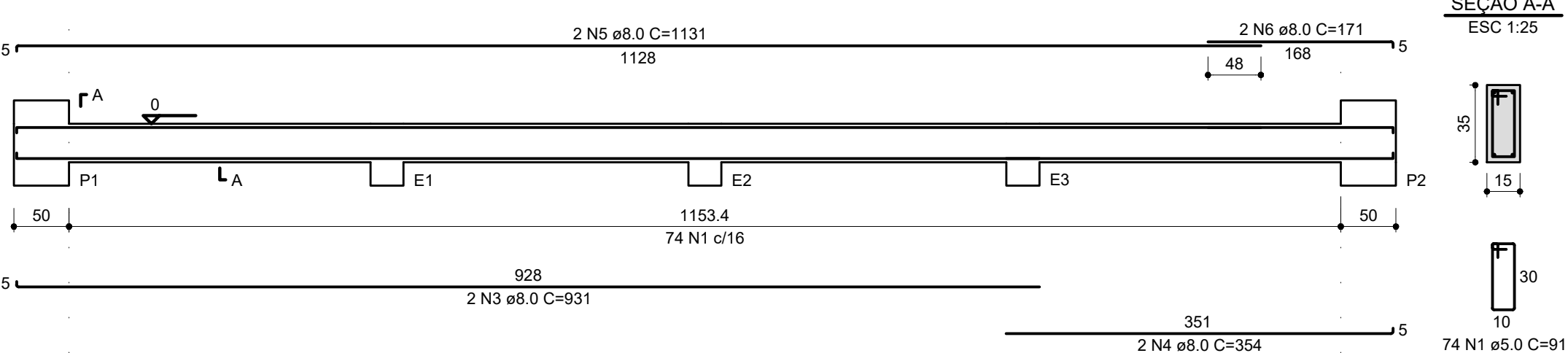
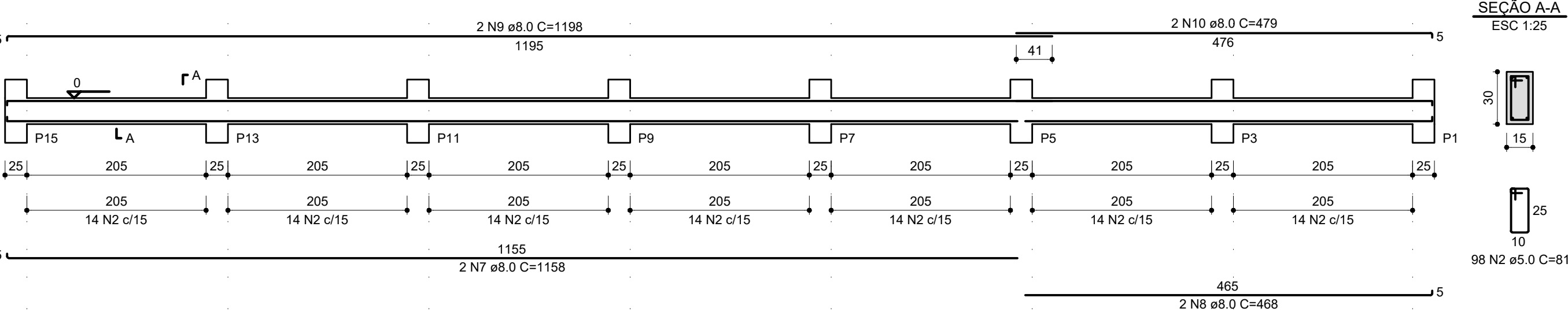


DETALHAMENTO DAS VIGAS BALDRAME

VB1=VB2
ESC 1:50



VB3=VB4
ESC 1:50



RELAÇÃO DO AÇO											
2xVB1						2xVB3					
AÇO	N	DIAM (mm)	QUANT	C.UNIT (cm)	C.TOTAL (cm)	AÇO	N	DIAM (mm)	QUANT	C.UNIT (cm)	C.TOTAL (cm)
CA60	1	5.0	148	91	13488	CA50	2	5.0	196	81	15876
	2	8.0	4	931	3724						
	3	8.0	4	354	1416						
	4	8.0	4	1131	4524						
	5	8.0	4	1131	4524						
6	8.0	4	1131	4524	7		8.0	4	1158	4632	
7	8.0	4	1158	4632	8		8.0	4	1198	4792	
8	8.0	4	1198	4792	9		8.0	4	479	1916	
9	8.0	4	479	1916	10		8.0	4	479	1916	

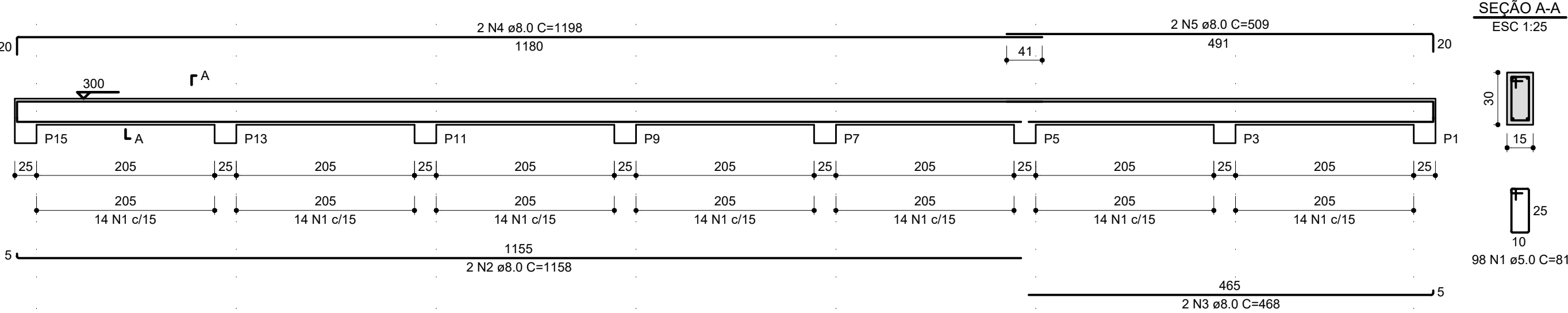
RESUMO DO AÇO

AÇO	DIAM (mm)	C.TOTAL (m)	PESO (kg)
CA50	8.0	235.6	93
CA60	5.0	293.4	45.2
PESO TOTAL (kg)			
CA50	93		
CA60	45.2		

Volume de concreto (C-25) = 2.79 m³
Área de forma = 37.20 m²

DETALHAMENTO DAS VIGAS DE COBERTURA

V1=V2
ESC 1:50



RELAÇÃO DO AÇO

AÇO	N	DIAM (mm)	QUANT	C.UNIT (cm)	C.TOTAL (cm)
CA60	1	5.0	196	81	15876
	2	8.0	4	1158	4632
	3	8.0	4	468	1872
	4	8.0	4	1198	4792
	5	8.0	4	509	2036

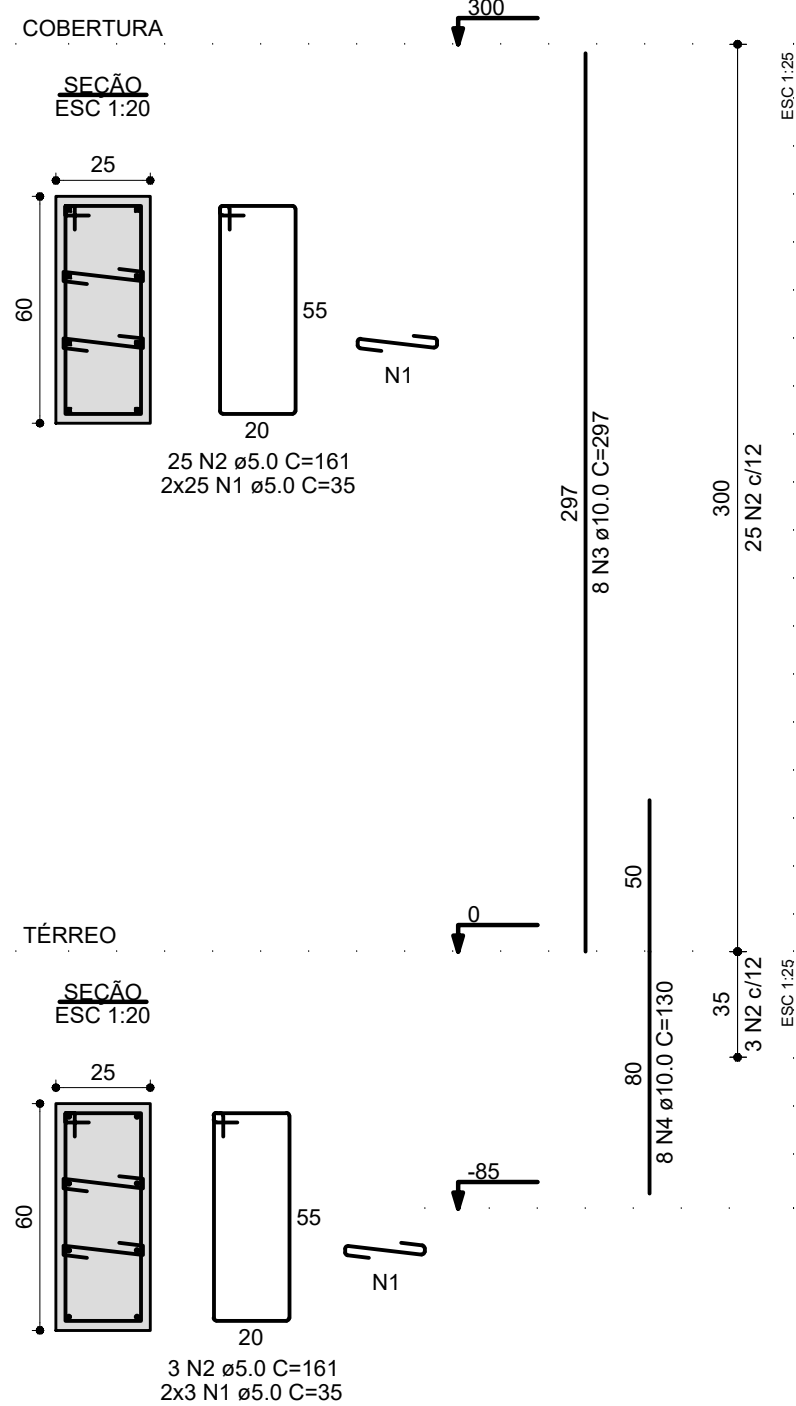
RESUMO DO AÇO

AÇO	DIAM (mm)	C.TOTAL (m)	PESO (kg)
CA50	8.0	133.3	52.6
CA60	5.0	158.8	24.5
PESO TOTAL (kg)			
CA50	52.6		
CA60	24.5		

Volume de concreto (C-25) = 1.47 m³
Área de forma = 24.52 m²

DETALHAMENTO DOS PILARES

P1=P2=P3=P4=P5=P6=P7=P8=P9=P10=P11=P12=P13=P14=P15=P16



RELAÇÃO DO AÇO

AÇO	N	DIAM (mm)	QUANT	C.UNIT (cm)	C.TOTAL (cm)
CA60	1	5.0	896	35	31360
	2	5.0	448	161	72128
CA50	3	10.0	128	297	38016
	4	10.0	128	130	16640

RESUMO DO AÇO

AÇO	DIAM (mm)	C.TOTAL (m)	PESO (kg)
CA50	10.0	546.6	337
CA60	5.0	1034.9	159.5
PESO TOTAL (kg)			
CA50	337		
CA60	159.5		

Volume de concreto (C-25) = 9.24 m³
Área de forma = 104.72 m²



ESTADO DE GOIÁS
SECRETARIA DE ESTADO DA EDUCAÇÃO
SUPERINTENDÊNCIA DE INFRAESTRUTURA
GERÊNCIA DE PROJETOS E INFRAESTRUTURA

GERÊNCIA DE PROJETOS E INFRAESTRUTURA
APROVADO
TÉCNICO RESPONSÁVEL PELA APROVAÇÃO

CEPI LUIZ CARLOS DA MOTA

AMPLIAÇÃO / REFORMA

ENDEREÇO					
RUA 06, S/Nº, VILA XIQUE XIQUE, URUÁCU - GO					
ÁREA DO TERRENO	ÁREA PERMEAB.	ÁREA EXISTENTE	ÁREA A DEMOLIR	ÁREA A CONSTRUIR	ÁREA TOTAL CONSTRUÇÃO
2.707,10 m2	-	1.162,32 m2	194,43 m2	750,83 m2	1.718,72 m2

AUTOR: ENGª. CAMILLA BATISTA DOS ANJOS GRIGOLETTO - CREA: 1018488731 D/GO
RT DA OBRA:
PROPRIETÁRIO: SECRETARIA DE ESTADO DA EDUCAÇÃO
PREPOSTO: SABRINA SILVA VIEIRA VALENTE
CNPJ: 01.409.705.0001-20
CPF: 041.530.091-64

ESTRUTURAL

TIPO DE PROJETO
REFEITÓRIO
DETALHAMENTO DAS VIGAS BALDRAME E DE COBERTURA
DETALHAMENTO DOS PILARES
ASSUNTO:

DATA:	NOVEMBRO/2023	ESCALA:	INDICADA	REVISÃO:	00	Nº RRT/ART:	1020230299151
REV.	DATA	DESCRIÇÃO	VISTO				
R0	23/11	DETALHAMENTO VIGAS E PILARES	CAMILLA G.				

3/6